

Oganesyan
& Smirnov interior

Состав проекта

1. Титульный лист
2. Состав проекта/пояснительная записка
- 3-4. Клиентский бриф
5. Обмерный план
6. План мебели
7. План монтажа
8. План полов
9. План теплых полов
10. План плитки и сантехники
11. Электрика/размеры
12. Электрика/привязки
13. План потолка
14. План отделки
15. Коллажи

Пояснительная записка

1. Настоящий проект интерьера разработан для квартиры, расположенной по адресу: ЖК Уно Головинские пруды, ул. Михалковская, вл.50, корпус 1, 38,5 м2

2. Решения по отделочным материалам и стилевые решения квартиры приняты в соответствии с договором, а также Коллажами.

3. Состояние квартиры на начало работ по проекту:

- полы - бетон;
- стены - бетон и плиты;
- межкомнатные перегородки - нет;
- откосы окон - бетон;
- потолки - бетон.

Входная дверь в квартиру: подлежит замене.

Радиаторы: замена.

Общие положения:

1. Все работы выполняются в соответствии с правилами, стандартами, законом и порядком, установленным соответствующими органами Российской Федерации на момент сдачи проекта.

2. Генеральный подрядчик должен ознакомиться с рабочей документацией, проверить размеры на объекте и подтвердить, что проект осуществим в указанном в дизайн-проекте виде. О любых несоответствиях или неточностях генеральный подрядчик обязан незамедлительно сообщить Дизайнеру в письменном виде, с целью получения дальнейших разъяснений по данному вопросу до продолжения работ. Генеральный подрядчик ответственен за корректировку всех работ, в случае если Дизайнер не был извещен заранее.

3. Все размеры должны сниматься только с цифровых значений. Размеры не должны математически вычисляться с чертежей при использовании коэффициента масштаба.

4. Любые замены и изменения чистовых материалов должны быть утверждены Дизайнером и Заказчиком, до осуществления их закупки.

5. В случае если расположение материалов/оборудования, указанных в дизайн проекте не совпадает с рабочей документацией, генеральный подрядчик обязан незамедлительно уведомить Дизайнера и Заказчика с целью получения дальнейших разъяснений.

6. Все отделочные материалы, сантехника и любое оборудование должно быть установлено, подсоединено и очищено в соответствии с инструкциями от производителей. О любых несоответствиях с дизайн-проектом генеральный подрядчик обязан незамедлительно сообщить Дизайнеру и Заказчику для дальнейших разъяснений.

7. Генеральный подрядчик должен иметь постоянного ответственного представителя на объекте в течение всего времени осуществления любых строительных и отделочных работ, в том числе для принятия доставок.

8. В течение строительных работ объект должен всегда находиться под пристроном или закрыт на ключ.

9. По окончании работ объект должен быть сдан в чистом виде строителями после генеральной уборки.

Клиентский бриф



38,5
м²

Двухуровневая квартира в новостройке с видом на восход солнца для девушки с собакой.
Хозяйка - творческая активная девушка, режиссер кино, проводит видео-лекции из дома. Собака корги - лестница для нее должна быть безопасна, а ванна находится рядом со входом для мытья лап.

планировочное решение и стиль

Квартира с высокими потолками, поэтому предусмотреть второй этаж в части квартиры. Хозяйка мечтает об отдельной гардеробной.
Подумать над шумоизоляцией со стороны лифта.

Стиль пока не ясен. Цвета - охра, красный, зеленый и коричневый, одна стена может быть цветной, можно использовать светлое дерево.
Нравится орнаментальная цветная плитка. Имитация паркета.
Можно использовать лепнину (потолочный карниз).
Обязательно предусмотреть интересное освещение.

НЕ ИСПОЛЬЗОВАТЬ:

- ЧЕРНЫЙ ЦВЕТ
(ТОЛЬКО
В МИКРОДЕТАЛЯХ)

кухня-гостиная

На кухне готовить будут не часто - в основном завтраки и перекусы. Бюджет на гарнитуры и марки для техники не выбраны.
Можно рассмотреть наличие кухонного острова, обязательно удобное место для готовки и большая раковина. Максимально все закрыто и спрятано за фасадами.

- ПММ НА 450 ММ
- ОСТРОВ
- ЗАКРЫТОЕ ХРАНЕНИЕ

гостиная

Много времени проводит дома - работает, отдыхает, видится с друзьями. Для встреч предусмотреть посадочные места, для лекций - рабочую зону и красивый фон (стена или книжный шкаф)

- ТВ И ПРИСТАВКИ НА БУДУЩЕЕ
- МОБИЛЬНЫЕ ПОСАДОЧНЫЕ МЕСТА
- ДОПОЛНИТЕЛЬНОЕ СПАЛЬНОЕ МЕСТО

спальня

Большая кровать с матрасом 2000*2000 мм и стандартным наполнением.

- КРОВАТЬ С ХРАНЕНИЕМ
- ТУАЛЕТНЫЙ СТОЛИК
- ПРОИГРЫВАТЕЛЬ ПЛАСТИНОК
- ШТОРЫ С ЗАТЕМНЕНИЕМ, ВОЗМОЖНО С ЗАЩИТОЙ ОТ ШУМА

ванная

Совмещенная ванная и санузел с отдельностоящей ванной

- ЗЕРКАЛО С ПОДСВЕТКОЙ
- КОЛОНА СО СТИРАЛЬНОЙ МАШИНОЙ И СУШКОЙ
- ГИГИЕНИЧЕСКИЙ ДУШ, ЕСЛИ ПОМЕСТИТЬСЯ
- ШТОРКА ВМЕСТО СТЕКЛА (ОБЫГРАТЬ СО СТИЛЕМ)

прихожая

- ОСНОВНОЕ ХРАНЕНИЕ В ГАРДЕРОБНОЙ
- ЗЕРКАЛО В ПОЛ
- ОТКРЫТОЕ ХРАНЕНИЕ

гардеробная

Большое количество вещей и туфель, предусмотреть открытое хранение и полки с подсветкой. Есть габаритные вещи - пышные юбки и дизайнерские пальто. Инвентарь и чемоданы желательно хранить в отдельной кладовой.

БЮДЖЕТ:
7-8 млн руб

ИСПОЛЬЗОВАТЬ:

- ОДИН КОНДИЦИОНЕР
- ПОСМОТРЕТЬ РАЗНЫЕ СТЕКЛА ДЛЯ ЛЕСТНИЦЫ/ ПЕРЕГОРОДКИ
- АУДИОСИСТЕМА (НАВЕСНЫЕ КОЛОНКИ ИЛИ ОТДЕЛЬНОСТОЯЩИЕ)
- ПРИНУДИТЕЛЬНАЯ ВЕНТИЛЯЦИЯ (ВАННАЯ И ГАРДЕРОБНАЯ)
- ТЕПЛЫЕ ПОЛЫ В САУЗЛЕ И КУХНЕ
- ВОЗМОЖНА ЗАМЕНА ВХОДНОЙ ДВЕРИ И РАДИАТОРОВ
- ПРЕДУСМОТРЕТЬ СИСТЕМУ ДЛЯ СНИМАНИЯ ВЫСОКИХ ШТОР(ЛИФТ-СИСТЕМА)
- ТРЕКОВЫЙ СВЕТ И РАЗНЫЕ СЦЕНАРИИ ОСВЕЩЕНИЯ
- USB-РОЗЕТКИ (ВОЗМОЖНЫ)
- ЧЕРНЫЙ ЦВЕТ В СВЕТЕ

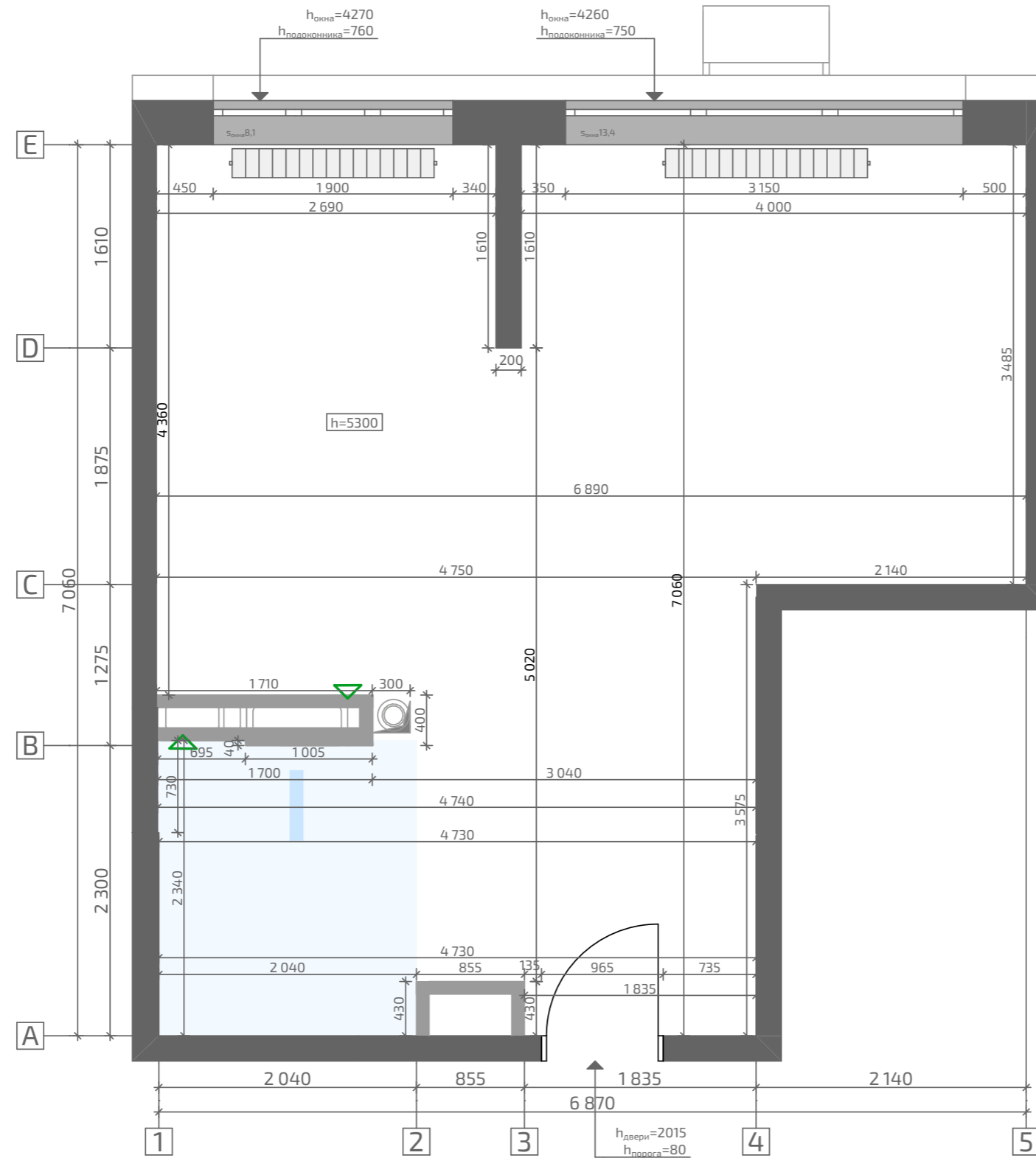
Референсы*



*Референсы даны для понимания общей цветовой гаммы и атмосферы, а также использования некоторых акцентных элементов. Более подробно каждая комната разбирается в предложении по дизайну в коллажах.

План обмерный

Лист эскизного дизайн-проекта актуален до монтажных работ,
после монтажных работ необходим переизмер помещений

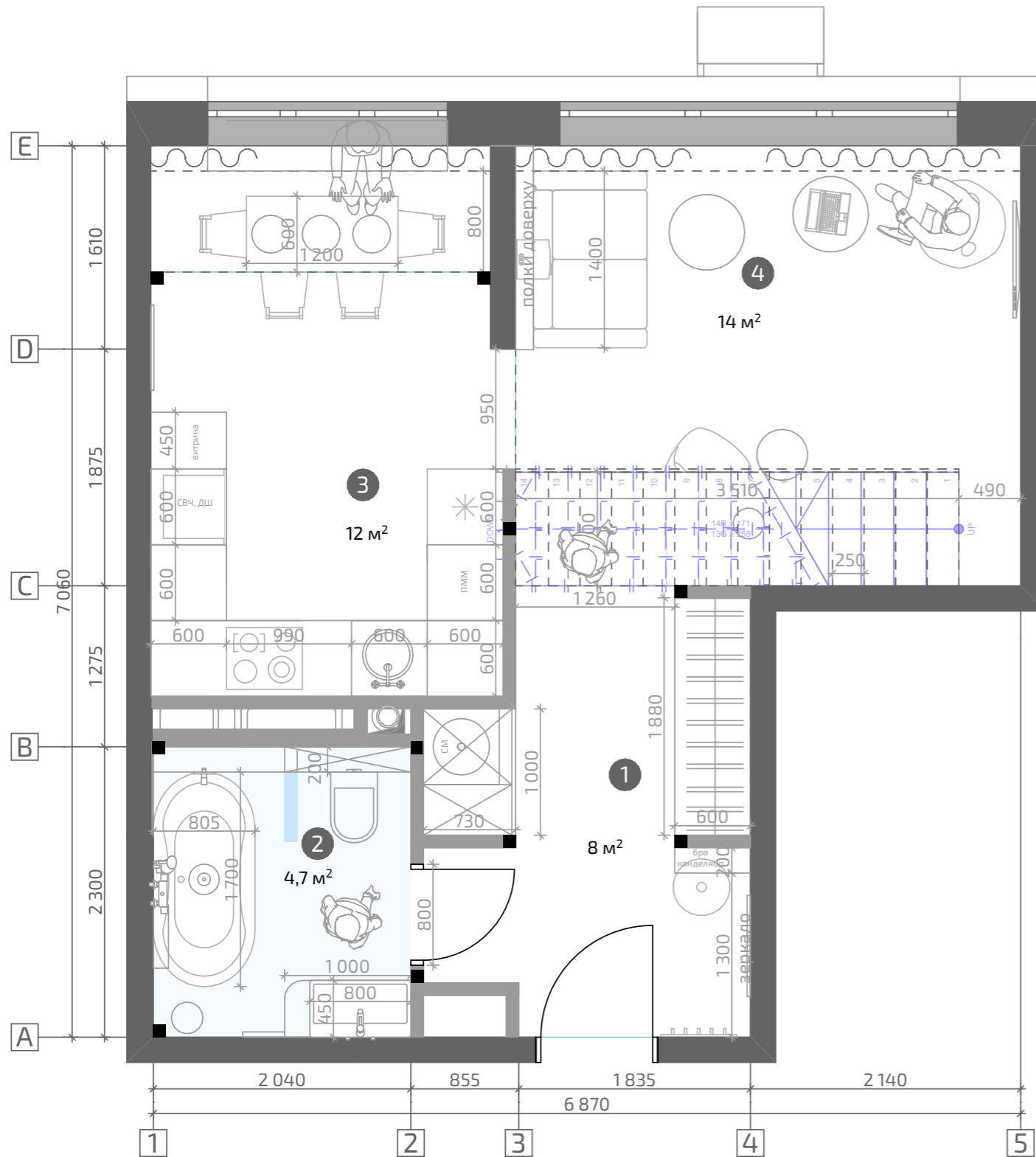


Условные обозначения

Обозначение	Наименование
	Наружные стены
	Канализационный вывод
	Радиатор
	Вывод вентиляции

План мебель

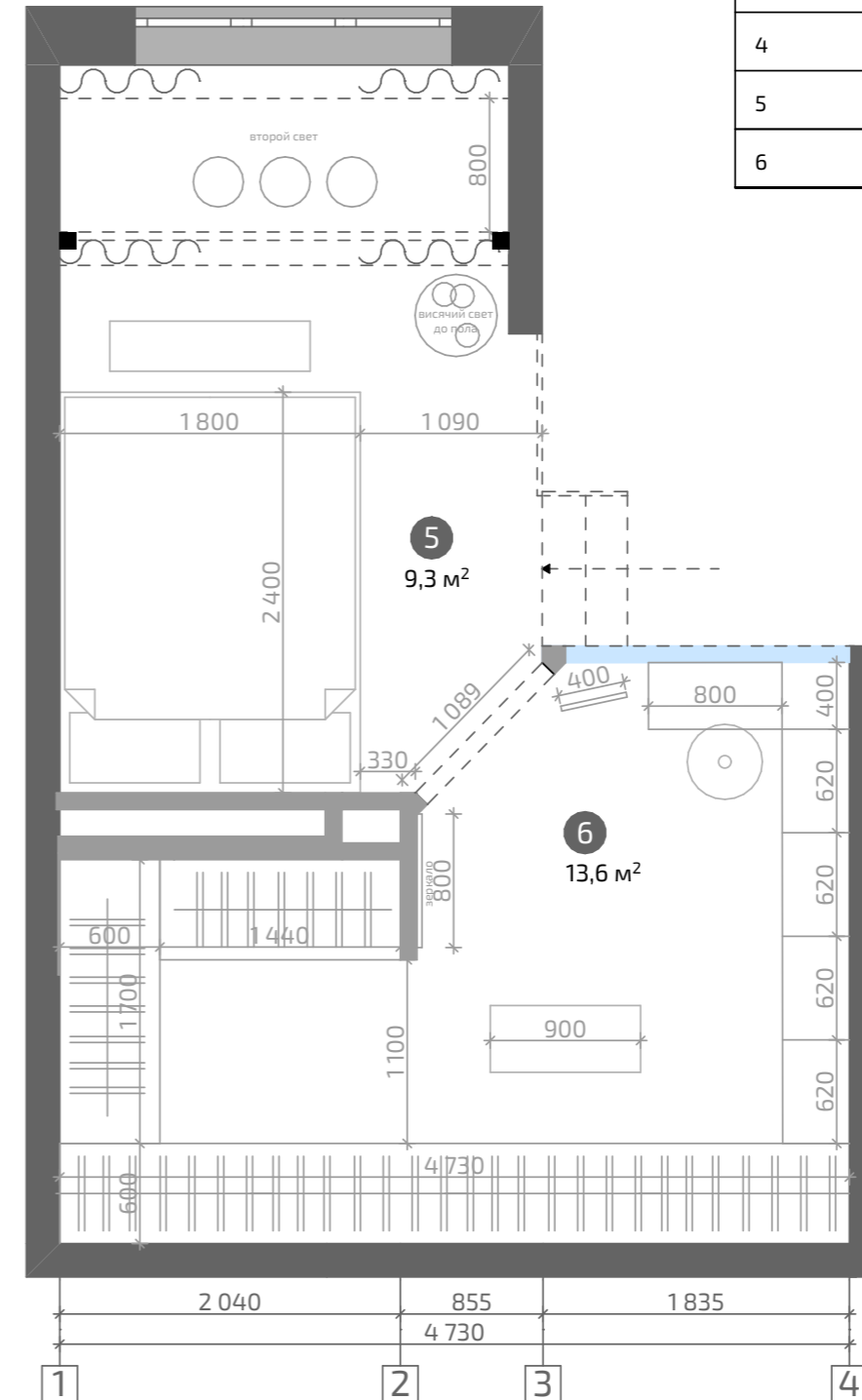
Лист эскизного дизайн-проекта актуален до монтажных работ,
после монтажных работ необходим переизмер помещений



Экспликация помещений

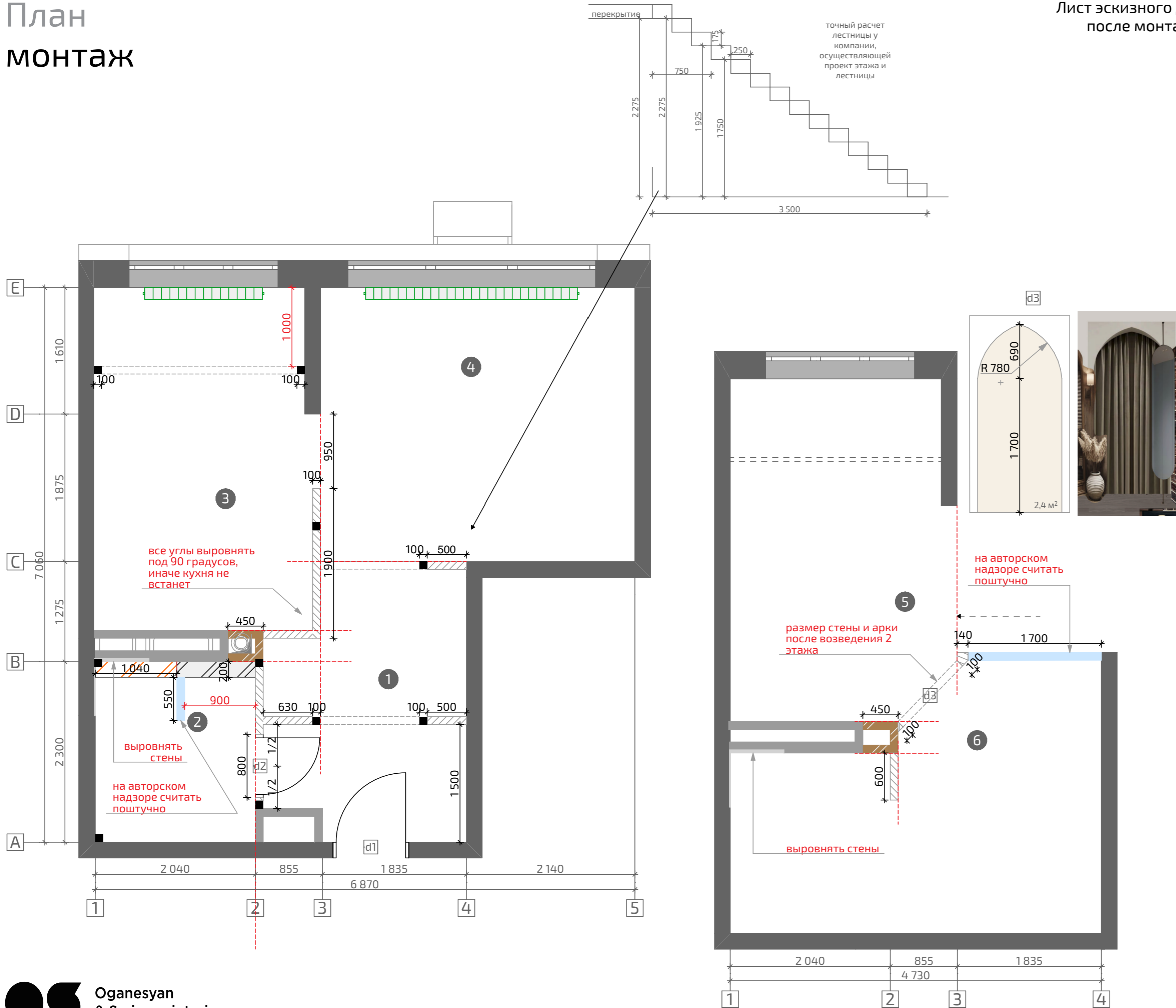
Номер помещения	Наименование	Площадь (м ²)
1	Прихожая	8,0 м ²
2	Санузел	4,7 м ²
3	Кухня	12,0 м ²
4	Гостиная	14,0 м ²
5	Спальня	9,3 м ²
6	Гардеробная	13,6 м ²

Итоговая площадь 61,6 м²



План МОНТАЖ

Лист эскизного дизайн-проекта актуален до монтажных работ, после монтажных работ необходим переизмер помещений



Экспликация помещений

Номер помещения	Наименование	Площадь (м ²)
1	Прихожая	8,0 м ²
2	Санузел	4,7 м ²
3	Кухня	12,0 м ²
4	Гостиная	14,0 м ²
5	Спальня	9,3 м ²
6	Гардеробная	13,6 м ²
Итоговая площадь		61,6 м ²

Ведомость дверных проемов

№	Проем в чистовой отделке	Полотно двери	Открытие
d1	965x2015 мм	900x2000мм	левое
d2	800x2160 мм	700x2100мм	правое
d3	арочный проем - размер после монтажа второго этажа		-

все межкомнатные двери скрытого монтажа под покраску (размеры всех проемов и размеров дверей уточнить после выбора и покупки)

Ведомость возводимых перегородок

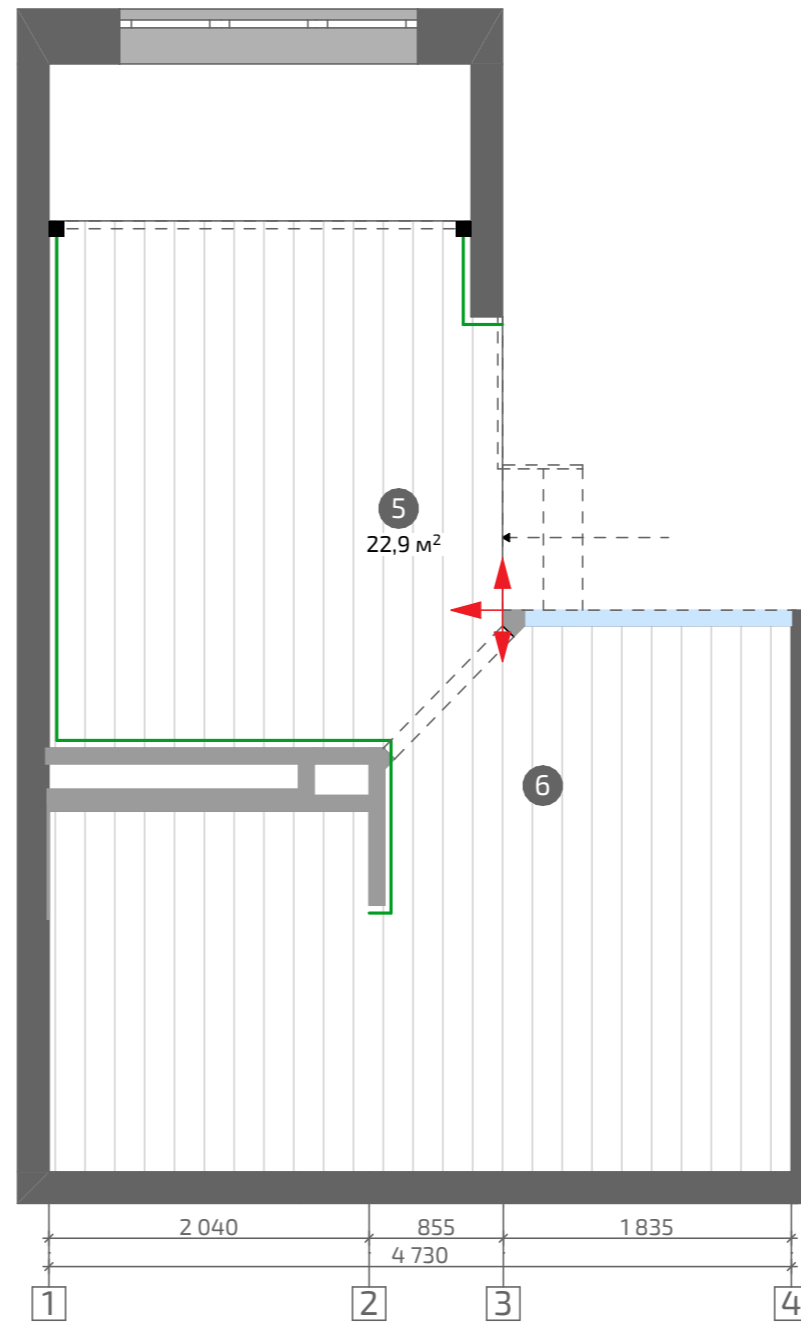
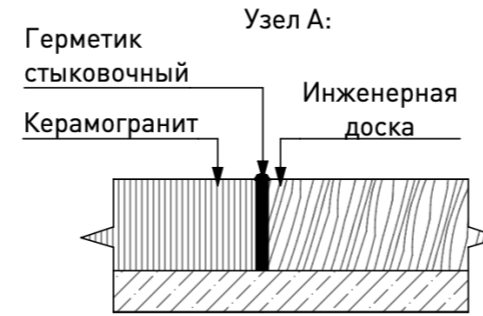
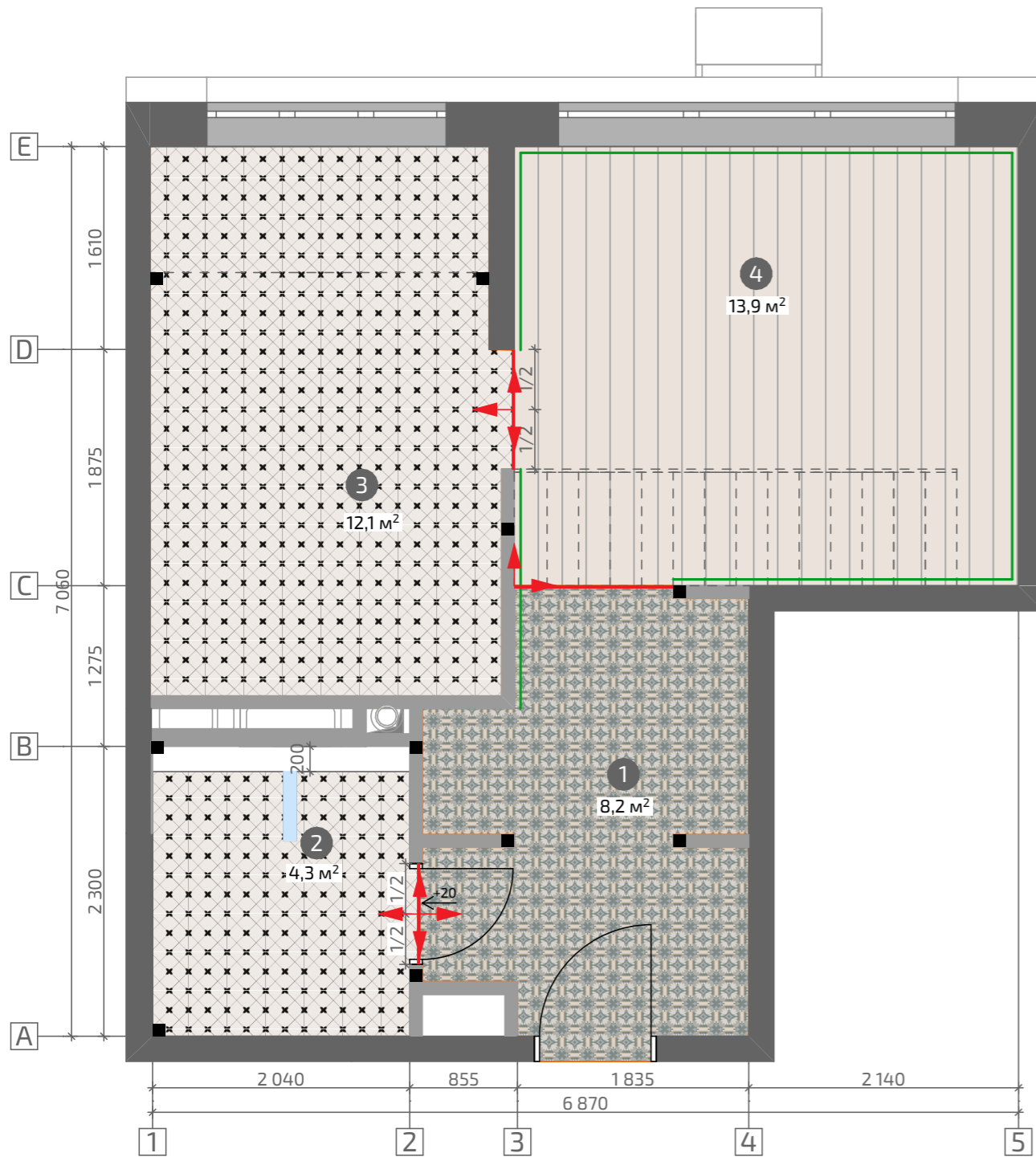
Обозначение	Наименование	Н, м	L, м	Кол-во
	Пеноблок, 100 мм (с учетом штукатурки, мах 100 мм, в размер опор)	2,5 м	8,35 м	16,9 м ²
	Короб ВГКЛ для инсталляции	1,2 м	2,1 м	2,52 м ²
	ВГКЛ полки	просчитать необходимость и кол-во		
	Пеноблок, 100 мм (с учетом штукатурки, мах 100 мм, в размер опор)	5,3 м	1,3 м	6,9 м ²
	Стеклоблок, 100 мм	2,5 м	2,25 м	5,6 м ²

- замена радиаторов, нижнее правое подключение
- линия выравнивания
- 900 * соблюсти размер в чистовой отделке

!точное расположение балок, опор и всех размеров после разработки инженерного проекта от компании, строящей второй этаж и лестницу

План ПОЛЫ

Лист эскизного дизайн-проекта актуален до монтажных работ, после монтажных работ необходим переизмер помещений



Экспликация помещений

Номер помещения	Наименование	Площадь (м ²)
1	Прихожая	8,0 м ²
2	Санузел	4,7 м ²
3	Кухня	12,0 м ²
4	Гостиная	14,0 м ²
5	Спальня	9,3 м ²
6	Гардеробная	13,6 м ²
Итоговая площадь		61,6 м ²

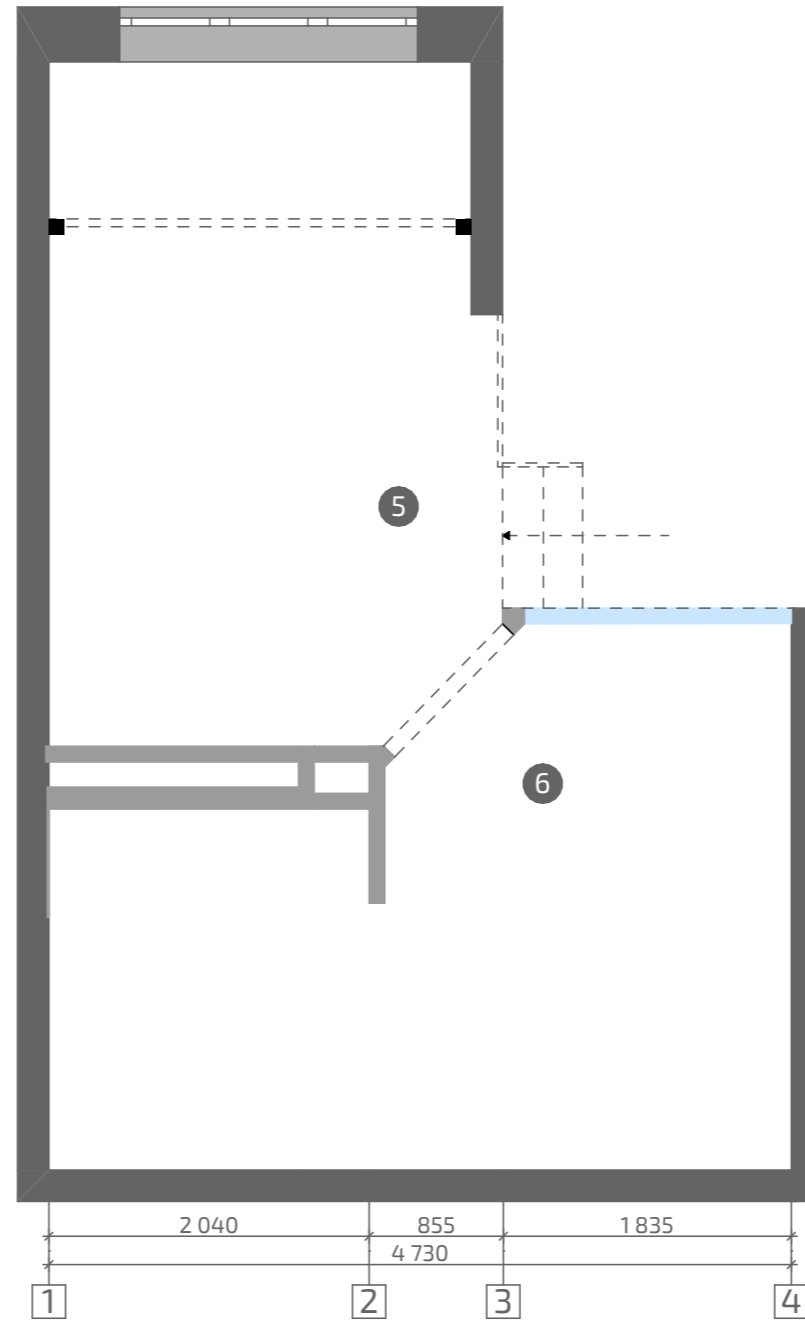
Условные обозначения

№	Обозначение	Наименование	Количество
f1		Инженерная доска	22,9 м ²
f2		Инженерная доска	13,9 м ²
f3		Напольная плитка 300x300 мм	16,4 м ²
f4		Напольная плитка 198x198 мм	8,2 м ²
		Плинтус (покраска в тон стен)	21,0 мп
		Стык покрытий (металлически профиль или герметик)	
		Начало раскладки напольного покрытия	

- Сечения пола см. на листе АР - "полы/сечения"
- Начало раскладки ламината/инженерной доски показано условно, необходимо рассчитать по месту
- Все стыки выполнены на одной высоте, высоту материалов уточнить на АН
- Стык разных покрытий сделать без порога
- Монтаж плинтусов около встроенной мебели осуществить после ее установки

План теплые полы

Лист эскизного дизайн-проекта актуален до монтажных работ,
после монтажных работ необходим переизмер помещений



Экспликация помещений

Номер помещения	Наименование	Площадь (м ²)
1	Прихожая	8,0 м ²
2	Санузел	4,7 м ²
3	Кухня	12,0 м ²
4	Гостиная	14,0 м ²
5	Спальня	9,3 м ²
6	Гардеробная	13,6 м ²
Итоговая площадь		61,6 м ²

Условные обозначения

Обозначение	Наименование	Количество
⊗	Терморегулятор	3 шт
⊞	Теплый пол	12,8 м ²
⊗	Магнитный стопер	2 шт

1. Отступ теплого пола от стен = 100 мм, если не указано иного значения
2. Высота терморегуляторов 650 мм от чистого пола
3. ВНИМАНИЕ! Предполагается монтаж магнитного стопера в полы, не перебить теплый пол при монтаже



Терморегулятор

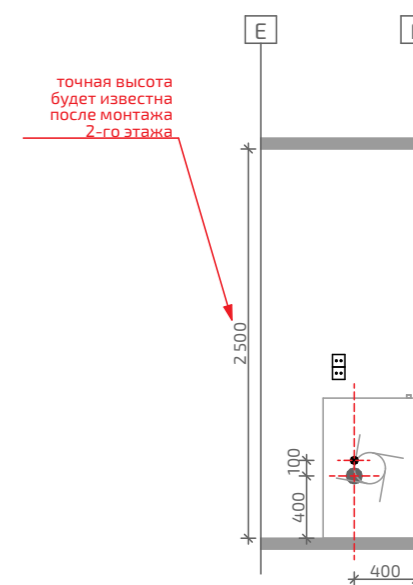
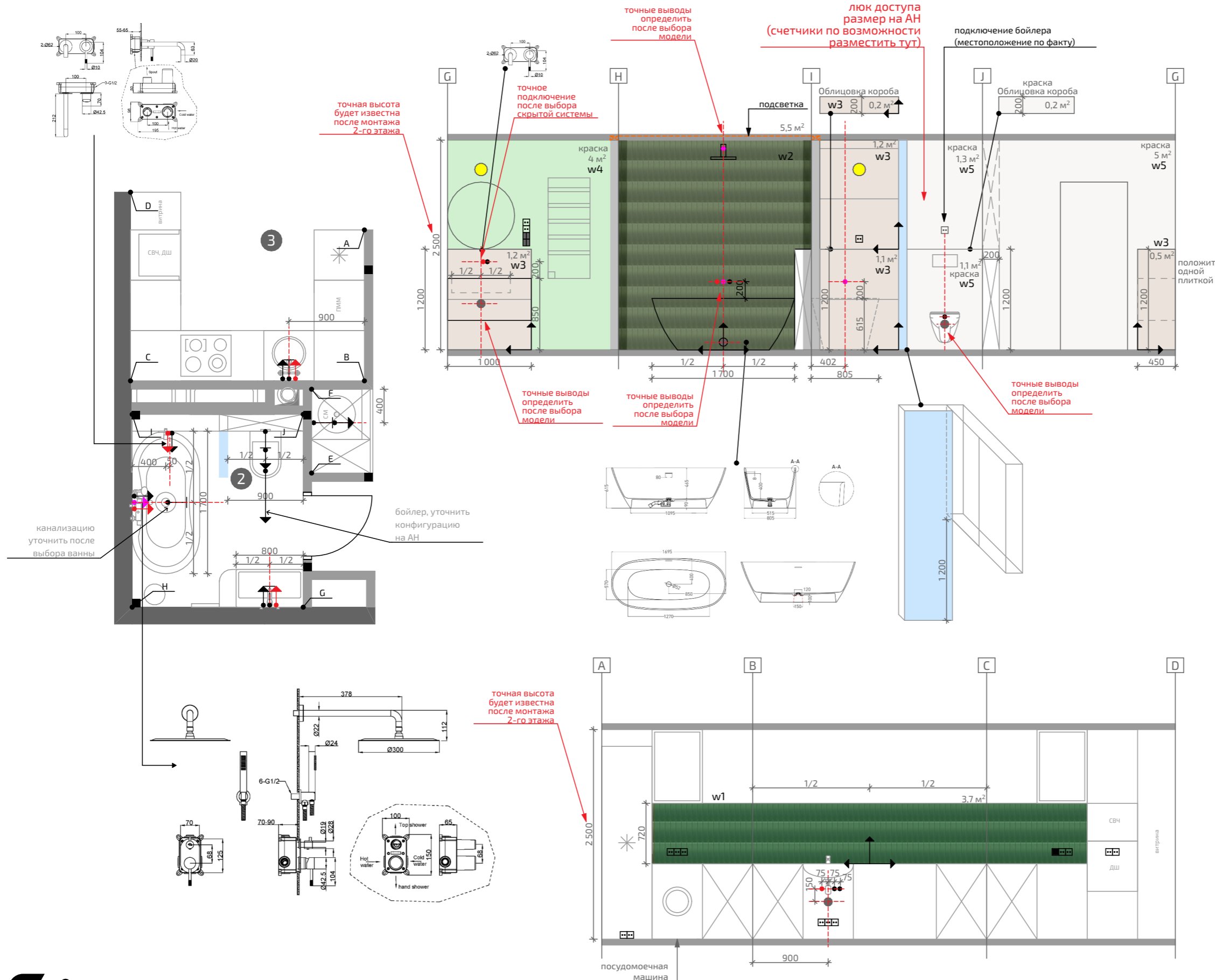
План плитка и сантехника

Лист эскизного дизайн-проекта актуален до монтажных работ, после монтажных работ необходим переизмер помещений

Условные обозначения

№	Обозначение	Наименование	Количество
w1		Настенная плитка 240x60 мм (фартук на кухне)	3,7 м ²
w2		Настенная плитка 240x60 мм (ванная)	5,5 м ²
w3		Настенная плитка 1200x600 мм (ванная)	4,2 м ²
		Выводы горячей воды	
		Выводы холодной воды	
		Выводы канализации	
		Смешенная вода	
		Ось центра сантехнического прибора	
		Начало раскладки настенной плитки	

1. Данный лист смотреть совместно с листами АР - "монтаж/конструкции", "сантехника/приборы" и "отделка"
2. Люк доступа в шкафу над инсталляцией, местоположение и размер уточнить с сантехником
3. Местоположение всех выводов уточнить на АН
4. Размер плитки уточнить на АН
5. Количество краски см. на плане отделки
6. Предусмотреть размягчитель воды при необходимости



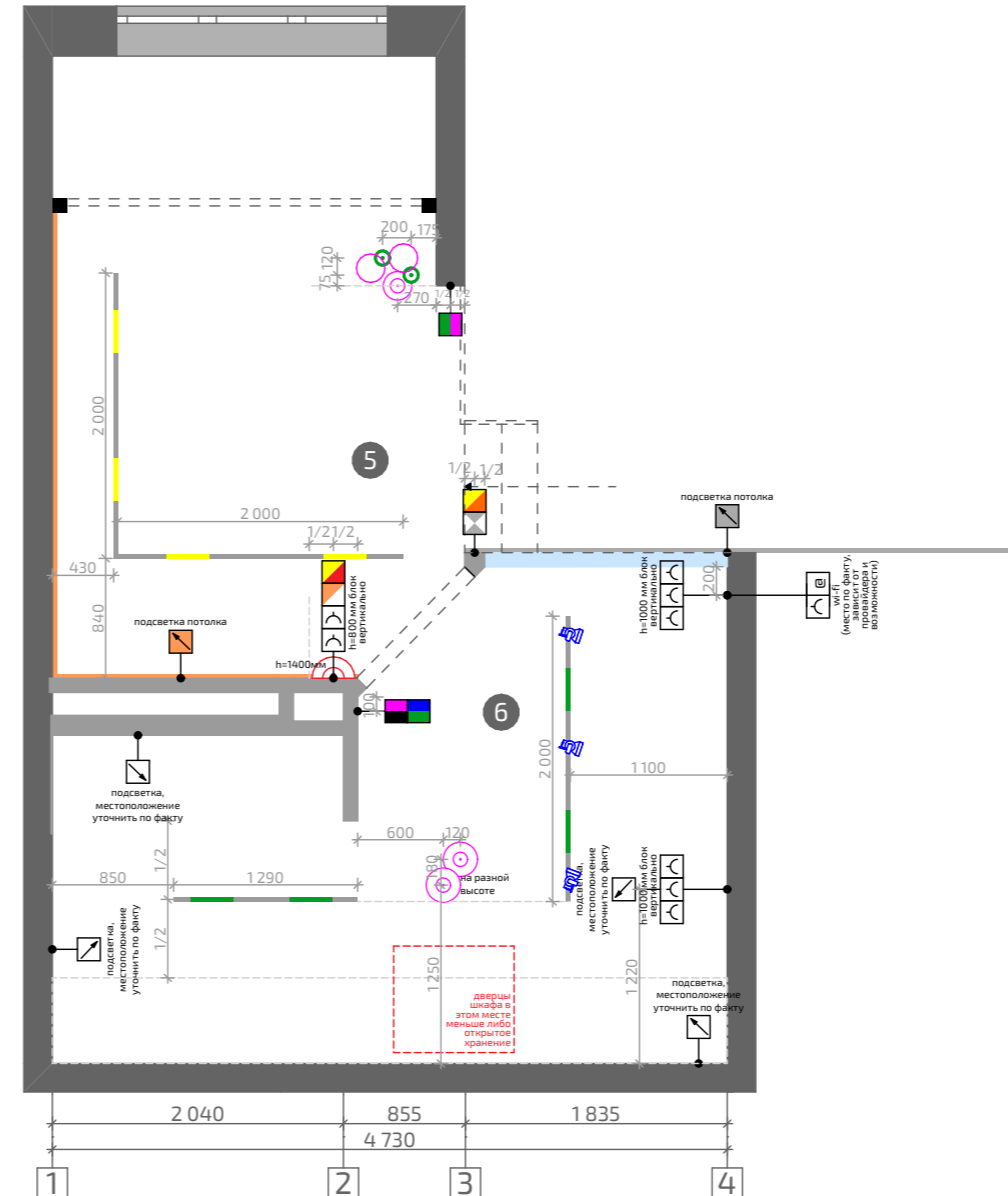
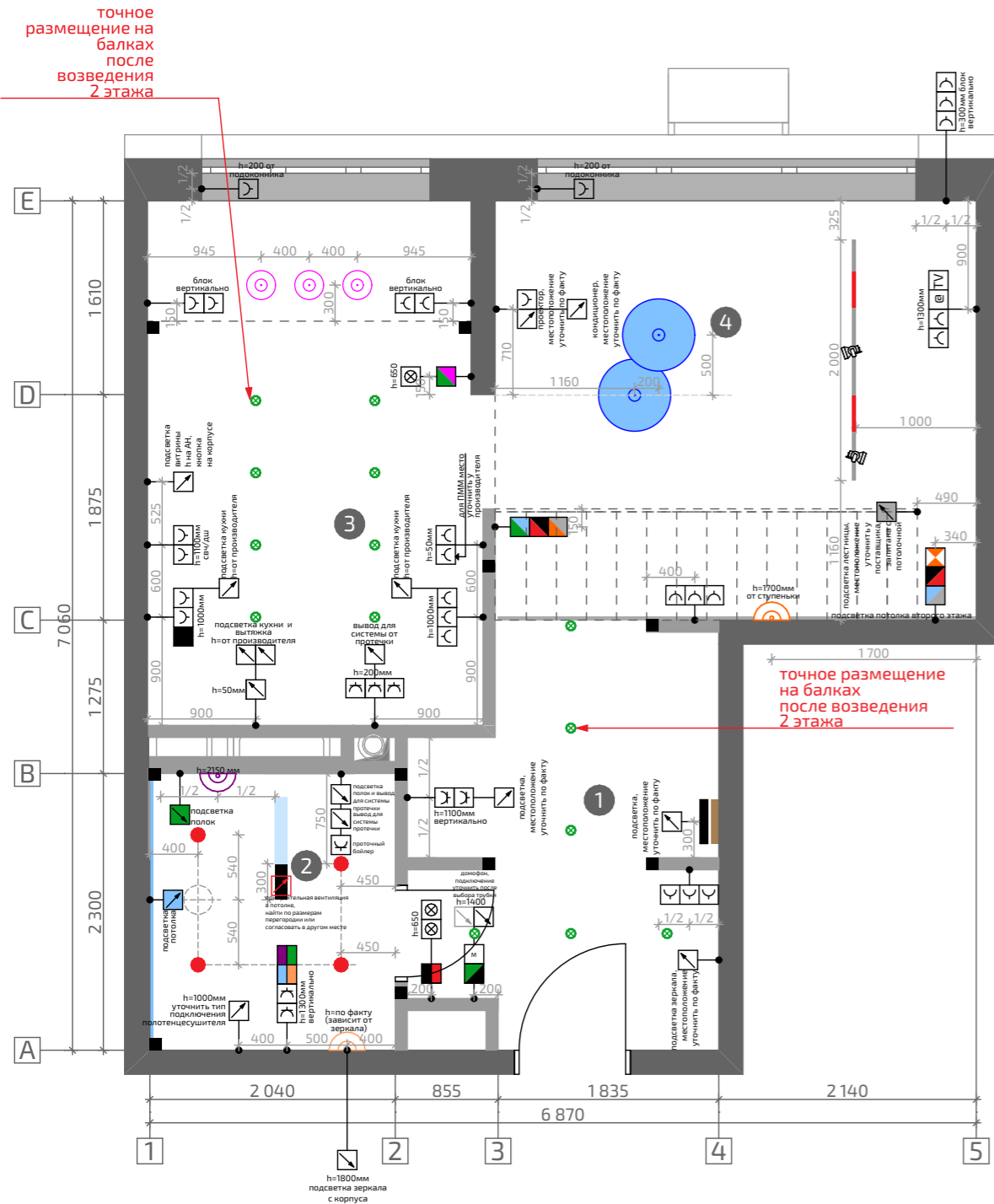
План электрика/ размеры

Лист эскизного дизайн-проекта актуален до монтажных работ,
после монтажных работ необходим переизмер помещений

Экспликация помещений

Номер помещения	Наименование	Площадь (м ²)
1	Прихожая	8,0 м ²
2	Санузел	4,7 м ²
3	Кухня	12,0 м ²
4	Гостиная	14,0 м ²
5	Спальня	9,3 м ²
6	Гардеробная	13,6 м ²

Итоговая площадь 61,6 м²



Условные обозначения

	Одноклавишный выключатель		Двухклавишный выключатель
	Одноклавишный проходной выключатель		Двухклавишный проходной выключатель
	Розетка		Одноклавишный перекрестный выключатель
	Влагозащищенная розетка		Светильник накладной
	Светильник встраиваемый		Бра
	Интернет-розетка		TV-розетка
	Терморегулятор		Электрический вывод
	Трековый свет		Электрический щит
	Слаботочный щит		Встроенная подсветка
	Светильник подвесной/люстра		Мастер-клавиша

1. Данный лист смотреть совместно с листами АР - "электрика/привязки"
2. Высота розеток: 300 мм от чистого пола, если не указано иного
3. Высота выключателей: 900 мм от чистого пола, если не указано иного
4. Местоположение кондиционеров уточнить у компании, которая осуществляет установку
5. Розетки и выключатели по бетонным стенам сделать в штукатурном слое

План отделка

Лист эскизного дизайн-проекта актуален до монтажных работ,
после монтажных работ необходим переизмер помещений

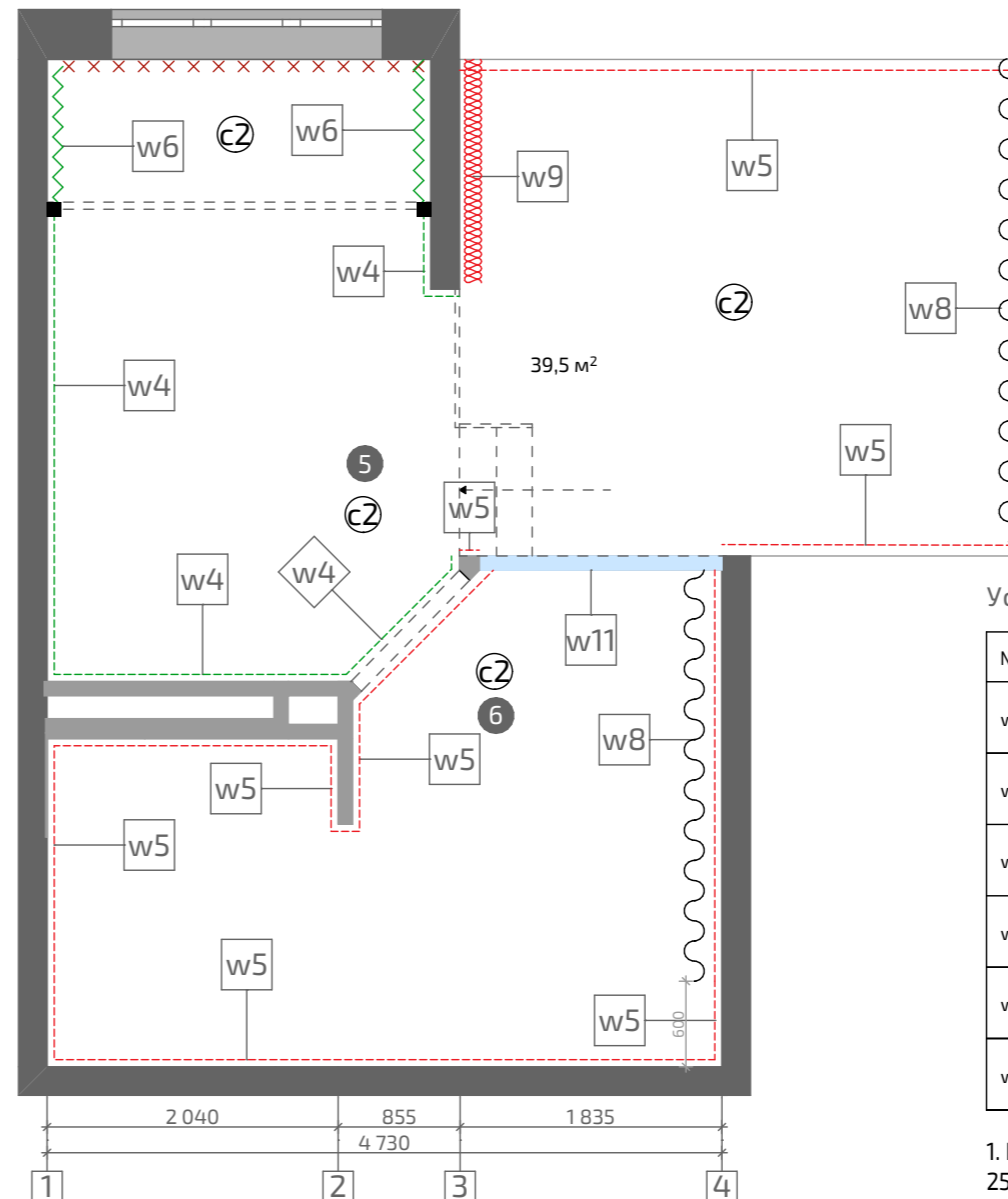
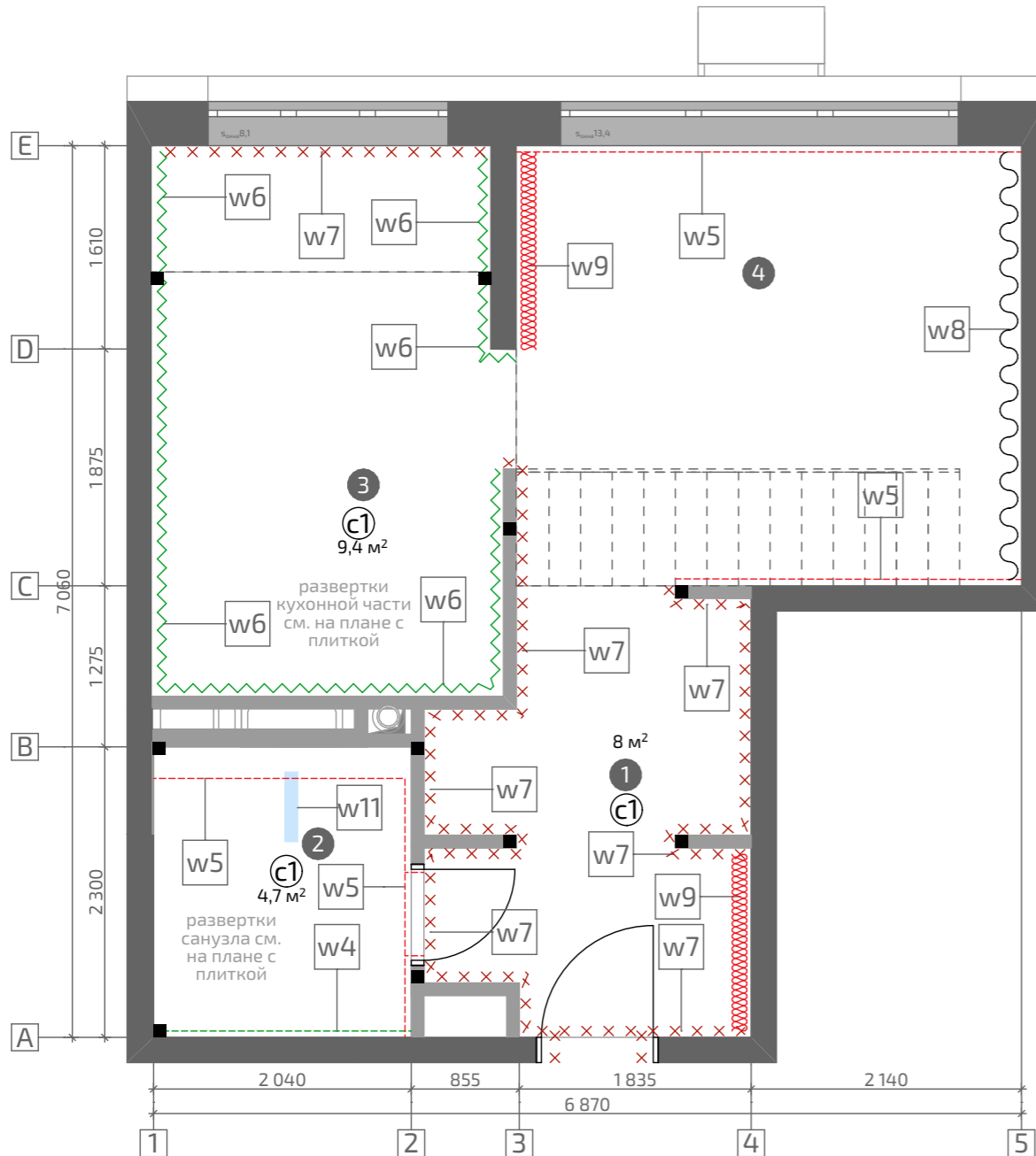
Номер помещения	Наименование	Площадь (м ²)
1	Прихожая	8,0 м ²
2	Санузел	4,7 м ²
3	Кухня	12,0 м ²
4	Гостиная	14,0 м ²
5	Спальня	9,3 м ²
6	Гардеробная	13,6 м ²

Итоговая площадь 61,6 м²

с1	покраска потолка и балок - молочно-серая влагостойкая краска (выбор выкрасов на авторском надзоре)	22,1 м ²
с2	покраска потолка - серая влагостойкая краска (выбор выкрасов на авторском надзоре)	39,5 м ²

прихожую заменили тоже на светлую, балки считать после реализации 2-го этажа

1. При расчете площади покрытий учитывалась высота 2500 мм, для высоких - 5100 мм
2. Покрытия посчитаны в чистовом виде (без запаса)
3. Отделку в ванной комнате и санузле см. на чертеже плитки и сантехники



Условные обозначения

№	Обозначение	Наименование	Количество
w4	-----	Влагостойкая штукатурка, зеленая	21,0 м ²
w5	-----	Влагостойкая краска, серо-бежевая	159,5 м ²
w6	~~~~~	Влагостойкая краска, зеленая	32,1 м ²
w7	xxxxx	Влагостойкая краска, светлая	38,75 м ²
w8	~~~~~	Панно	25,0 м ²
w9	~~~~~	Панно	12,0 м ²

1. При расчете площади покрытий учитывалась высота 2500 мм, для высоких - 5100 мм
2. Покрытия посчитаны в чистовом виде (без запаса)
3. Отделку в ванной комнате и санузле см. на чертеже плитки и сантехники

План коллажи

Лист эскизного дизайн-проекта актуален до монтажных работ,
после монтажных работ необходим переизмер помещений

